



© Philip Martin

→ PROGRAMMATION / AUDITORIUM //////////////////////////////////////

JEUDI 06



© N3Dland Productions

OCÉANOSAURES

De Pascal Vuong et Ronan Chapalain - 41 min - France - 2010
© N3D LAND Productions & Mantello Brothers Productions

C'est un voyage dans le temps, 200 millions d'années avant notre ère, à la rencontre d'étonnantes créatures marines. Un voyage à travers le Trias, le Jurassique et le Crétacé où vivent des animaux fort peu connus : le puissant liopleurodon, l'elasmosaure au long cou ou le féroce mosasaure, l'équivalent marin du fameux T-rex.

→ 10H / PRIMAIRES



© Solar Impulse

LES AILES DU SOLEIL

De Henri de Gerlache - 52 min - France, Belgique 2010
© Gedeon Programmes - Freestudios - Alizé Production - RTBF - RTS / Diff : ARTE

Face aux défis énergétiques, Bertrand Piccard et André Borschberg se retrouvent autour d'un rêve fou : voler grâce à l'énergie solaire et prouver que le progrès reste possible avec des énergies propres. L'avion solaire doit voler de jour comme de nuit... Juillet 2010, il quitte le sol, le rêve devient réalité !

→ 14H / COLLÈGES



© Mosaïque Films

LA GRANDE INVASION

De Stéphane Horel - 52 min - France - 2010
© Mosaïque Films / Diff : France 5

Les produits de la révolution pétrochimique se retrouvent aujourd'hui dans nos corps sous des noms barbares : phtalates, bisphénol-A... Ces perturbateurs endocriniens peuvent être à l'origine des maladies « modernes » : cancer du sein, obésité... Avec humour et poésie, le film raconte l'histoire d'amour de l'homme avec le confort plastique et l'abondance électroménagère.

→ 15H45 / LYCÉES



© Point du Jour - Tarantula

HONORÉ FRAGONARD - LA PASSION DE L'ANATOMIE

De Jacques Donjean et Olivier Horn - 52 min - France 2011
© ARTE France - Tarantula - Point du Jour - RTBF

Ce docu-fiction évoque le parcours d'Honoré Fragonard, chirurgien, anatomiste et enseignant - qui a créé la première école vétérinaire au monde - génie de la préparation des corps et de leur conservation. Les écorchés conservés à l'école de Maisons-Alfort préfigurent les enjeux de la révolution médicale et scientifique du XIX^e siècle.

INÉDIT



© Inserm - Universcience - Virtuel

PROJECTION EN RELIEF DU FILM VOYAGE AU CŒUR DU VIVANT

De François Demerliac - 12 min - France - 2011
© Inserm - Universcience - Virtuel

Un conte scientifique avec les héros de Jules Verne et les images de l'Inserm.

→ 18H30



© Philip Martin

→ PROGRAMMATION / AUDITORIUM //////////////////////////////////////

VENDREDI 07



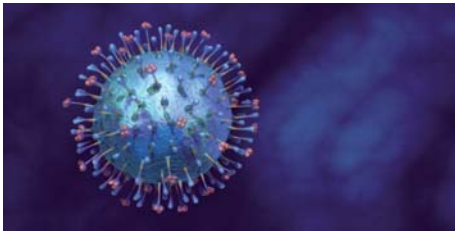
© IRD, Bonne Compagnie

J'AI MARCHÉ SUR LA TERRE EN NOUVELLE-CALÉDONIE

De Bruno Victor-Pujebet - 52 min - France - 2010
© IRD - Bonne Compagnie / Diff : France 2

La Nouvelle-Calédonie est un endroit magique pour étudier la biodiversité, mais cet environnement est fragile. Mathieu Vidard enquête sur des algues toxiques qui contaminent les poissons, des champignons rose bonbon...

→ 10H / PRIMAIRES



© Patrice Desenne

H1N1, NOS VIRUS ONT DE L'AVENIR...

De Patrice Desenne - 52 min - France - 2010
© Grand Angle Productions - IRD - NHK / Diff : France 5

En 2009, le virus H1N1 s'est répandu sur tous les continents. Ce film apporte un regard scientifique sur la propagation et l'évolution de cette grippe pandémique. Face à la surenchère médiatique et aux polémiques, l'objectif est de donner des clés pour comprendre ces maladies virales qui jalonnent notre siècle.

→ 14H / LYCÉES



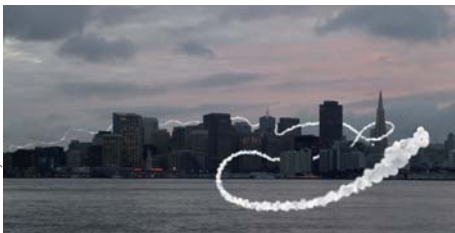
© Electric Pictures & DocLab

UNE QUESTION DE COULEUR

De Franco Di Chiera - 51 min - Australie, Italie, France - 2010
© ARTE France - La Compagnie des Taxi-Brousse - Electric Pictures - DocLab - Screen Australia

Pendant des centaines d'années, la couleur de la peau a été considérée comme un marqueur de race. De récentes découvertes scientifiques démontrent qu'elle a évolué en fonction de son environnement et de son exposition au soleil. D'où l'inconsistance de toute discrimination raciale...

→ 16H



© Yves Billy - Auteurs Associés

MR CARBONE - LA POST-CARBONE ATTITUDE

De Yves Billy - 52 min - France - 2010 - © ARTE France - Auteurs Associés

Le CO₂ est la star encombrante du XXI^e siècle. De Kyoto jusqu'à l'après Cancun, ce documentaire raconte la saga de cet invisible, scruté par les scientifiques, qui influe sur l'économie, la géopolitique et la société. Consommateurs et producteurs se retrouvent dépendants et responsables. Quelles solutions restent possibles ?

→ 18H



© Notion Pictures Ltd

UP IN SMOKE (VERSION FRANÇAISE)

De Adam Wakeling - 70 min - GB - 2011 - © Notion Pictures Ltd

Mike Hands, scientifique anglais, travaille depuis 25 ans sur la problématique des forêts équatoriales brûlées pour être transformées en terre agricole. Il se bat pour un changement et propose des solutions. Mais le monde est-il prêt à l'écouter et à pratiquer sa technique révolutionnaire ?

→ 20H **INÉDIT**



© Philip Martin



→ PROGRAMMATION / AUDITORIUM //////////////////////////////////////

SAMEDI 08



© Fabien Mazzocco

JUSTE APRÈS LA VILLE...

De Fabien Mazzocco - 52 min - France - 2011 - © Le Gobie

Depuis trois ans, un territoire en périphérie de Bordeaux retrouve son aspect naturel grâce à une exploitation « minimale ». Fauche tardive, développement naturel des forêts, pâturage extensif, autant de processus favorisant la biodiversité écologique. Un prétexte à une réflexion sur notre rapport à la nature, notre acceptation de l'organique, du sauvage...

→ 10H **INÉDIT**



© VPRO

MONEY & SPEED (VERSION FRANÇAISE)

De Marije Meerman - 48 min - Pays-Bas - 2011 - © VPRO

Le 6 mai 2010, les marchés américains ont plongé de près de 10 % en seulement 20 minutes. En reconstituant ce mystérieux « Flash Crash », ce film dévoile un monde de la finance entièrement informatisé, où pertes et profits se font à la vitesse de la lumière. Quelles sont les conséquences de cette toute-puissance données aux ordinateurs ?

→ 13H **INÉDIT**



© Altomedia - Jacques Mitsch

UNE HISTOIRE NATURELLE DU RIRE

De Jacques Mitsch - 52 min - France - 2011
© ARTE France - Altomedia - K Production - DocLab

Les humains sont-ils les seuls à rire ? Nous savons que les bonobos apprécient comme nous une bonne rigolade ! Quelles sont les dernières découvertes sur les origines neuronales et éthologiques du rire ? Une approche scientifique de cette étrange secousse.

→ 15H **INÉDIT**



© (Matt Newton-December Films Pty Ltd)

LA QUÊTE DE L'IMMORTALITÉ

De Sonya Pemberton - 52 min - Australie - 2010
© Screen Australia - Film Victoria - December Films Pty Ltd / Diff : France 5

Une scientifique australienne (Prix Nobel de Médecine 2009) a co-découvert dans l'ADN d'une humble créature de rivière, une enzyme « immortalisante » qui peut maintenir les cellules jeunes, pour toujours. Ce film révèle le paradoxe biologique de cette enzyme et son remarquable impact sur le vieillissement, le stress et le cancer.

→ 17H **INÉDIT**



© ZDF

INTERSEXUALITÉ - HOMME OU FEMME, TELLE EST LA QUESTION

De Britta Dombrowe - 52 min - Allemagne - 2010 - © ZDF

Fille ou garçon ? La réponse n'est parfois pas si évidente. Parents, médecins et psychologues doivent composer avec l'intersexualité... L'apparence physique ne va pas forcément dans le même sens que les chromosomes. De la psychologie à la chirurgie en passant par des interviews d'intersexués, le film présente différentes approches de ce phénomène.

→ 19H30



© Philip Martin

→ PROGRAMMATION / AUDITORIUM //////////////////////////////////////

DIMANCHE 09



© Addocs

MOISSONS

De Honorine Perino - 54 min - France - 2011 - © Addocs

Depuis trente ans, le travail sur les semences est au cœur du changement dans une ferme biologique bourguignonne : retrouver les blés autrefois sauvages et les transmettre aux générations futures. Un changement nécessaire et pourtant difficile à assumer dans ce petit village, loin des panneaux publicitaires et des circuits de distribution...

→ 10H **INÉDIT**



© Premières Lignes Télévision

QI : HISTOIRE D'UNE IMPOSTURE

De Stéphane Bentura - 52 min - France - 2010

© Premières Lignes Télévision / Diff : France 5

Le QI est un des fantasmes les mieux partagés de notre monde. Personne n'y échappe. Que mesure-t-il réellement ? Ces lettres sont toutes puissantes et dissimulent des idéologies inquiétantes : le QI pourrait être inné et tout serait joué dès la naissance !

→ 13H



© Gabet Belet Galaxie Presse

LE MYSTÈRE DE LA TÊTE D'HENRI IV

De Stéphane Gabet et Pierre Belet - 72 min - France - 2010

© Galaxie Presse - RMN / Diff : France 5

La tête momifiée acquise par un brocanteur en 1919 est-elle celle du roi Henri IV ? L'enquête menée pendant deux ans en France, en Italie et en Allemagne, soutenue par des historiens et des scientifiques, se joue comme une affaire criminelle sur quatre siècles d'histoire.

→ 15H



© Andy Jackson - Furnace Limited

NOTRE UNIVERS : CE RIEN QUI EST TOUT

De Nic Stacey - 60 min - GB - 2011 - © BBC

Qu'est-ce que le vide ? Pour répondre à cette simple question, le film explore les limites de la perception humaine. Il démontre que le monde quantique de l'infiniment petit a modelé le vaste Univers que nous connaissons aujourd'hui... Que « tout » est né de « rien ».

→ 17H **INÉDIT**



© Viraj Singh

SILENT SNOW (VERSION FRANÇAISE)

De Jan Van den Berg et Pipaluk Knudsen-Ostermann - 70 min - Pays-Bas, Tanzanie, Costa Rica, Inde, Groenland - 2011 - © drsFilm - AS Film - Buddhist Broadcasting Foundation

Pipaluk, jeune femme inuite, s'inquiète de l'accumulation de résidus chimiques dans les plaines de l'Arctique. Elle enquête en Asie, en Amérique du Sud et en Afrique, aux sources de cette pollution globale qui voyage jusqu'aux neiges du Groenland.

→ 19H30 **INÉDIT**



© Philip Martin

→ PROGRAMMATION / AUDITORIUM //////////////////////////////////////

LUNDI 10



© Adidocs

XENIUS – CE QUI SE CACHE DANS NOS ASSIETTES

De Frédérique Veith - 26 min - Allemagne - 2010 - © WDR / Diff : ARTE

Savons-nous vraiment ce que nous mangeons ? Ce film se penche sur le contenu de nos assiettes, notamment en testant les produits biologiques pour voir s'ils ont meilleur goût que les aliments conventionnels.



© Montag

COMMENT NOURRIR TOUT LE MONDE ?

De Denis Van Waerebeke - 9 min - France - 2009

© Cité des sciences et de l'industrie

Un éclairage sur ce problème complexe, en évitant le pathos et en se plaçant dans la perspective de 2050.

→ 10H / PRIMAIRES / PARCOURS MNHN*



© CNRS Photothèque - RUFFINO Lise

LES RATS, PIRATES DES ÎLES

De Pierre-Emmanuel Chaillon et Eric Vidal - 40 min - France - 2010

© CNRS Images

Cinq équipes scientifiques du CNRS ont investigué pour comprendre l'incroyable expansion du rat noir *Rattus rattus* qui a envahi 80 % des îles de la planète et transformé profondément ces écosystèmes fragiles. Cet envahisseur entraîne d'autres espèces vers l'extinction.

→ 14H / PRIMAIRES **INÉDIT**



© Thierry Berrod - Mona Lisa

VIVRE EN ENFER - CRÉATURES DU NOIR

De Thierry Berrod - 43 min - France - 2010

© ARTE France - Mona Lisa Production - CNRS Images

Les scientifiques étudient comment des espèces parviennent à survivre avec peu d'oxygène, de nourriture et de lumière dans les grottes les plus inhospitalières de la planète. Ces créatures s'adaptent et pratiquent entre elles des échanges permanents. Un équilibre remarquable, très fragile et souvent inimaginable...

→ 15H45 **INÉDIT**



© Musée Curie-Coll. A.C.I.C.-Institut Curie

MARIE CURIE, AU-DELÀ DU MYTHE

De Michel Vuillermet - 52 min - France - 2011

© ARTE France - Les Films d'un Jour - Institut Curie - CNRS Images

De sa naissance à Varsovie jusqu'à son entrée au Panthéon, l'œuvre et le parcours de Marie Curie relèvent du mythe. À l'occasion du centenaire de son Prix Nobel en 2011, le Musée Curie dévoile ses archives et sa correspondance afin de retrouver, derrière le mythe, la femme discrète et combative qu'elle a été.

→ 20H **INÉDIT**

* Suite à la projection de 10h pour les primaires, des parcours pédagogiques au Jardin des Plantes et à la Grande Galerie de l'Évolution sont proposés. Inscription auprès de Pariscience au 01 76 67 46 88.



→ PROGRAMMATION / GRAND AMPHITHÉÂTRE //////////////////////////////////////

JEUDI 06

RÊVE DE GLACE

De Jean-Michel Corillion - 52 min - France - 2010
© Kwanza - Dassault Systèmes / Diff : France 3

Des millions de tonnes d'eau douce tractées vers les régions les plus arides du globe... Ce rêve pourrait-il devenir réalité ? Avec les derniers logiciels de modélisation 3D, des experts internationaux tentent de prouver la faisabilité de leur projet : s'emparer d'un iceberg et lui faire traverser l'Atlantique sans qu'il fonde...

→ 10H15 / COLLÈGES



UN HOMME PRESQUE PARFAIT

De Cécile Denjean - 60 min - France - 2010
© Woods TV / Dissidents / Diff : France 2

Des scientifiques rêvent d'un *Homo technologicus*, plus performant que l'*Homo sapiens*. C'est le marché de l'amélioration de l'être ! Le temps est venu, disent certains, de passer à la vitesse supérieure : un corps parfait et sans âge, un cerveau infailible, une reproduction maîtrisée et, à terme, l'immortalité. Prometteur et terrible !

→ 14H / LYCÉES



LES SECRETS DE LA MATIÈRE - LA CHIMIE RÉINVENTÉE

De Tom Cholmondeley - 49 min - GB - 2010
© BBC / Diff : ARTE

Partant du tableau périodique de Mendeleïev, le professeur Jim Al-Khalili raconte l'histoire de la combinaison des éléments et le travail de scientifiques qui tentent de « forcer » la nature pour en créer de nouveaux.

→ 16H



© Philip Martin

→ PROGRAMMATION / GRAND AMPHITHÉÂTRE //////////////////////////////////////

VENDREDI 07



© Masahiro Hayakawa
Natural history New Zealand

PLANÈTE MUTANTE - MADAGASCAR

De Masahiro Hayakawa - 52 min - France, Nouvelle-Zélande, Japon - 2010
© France Télévisions - NHK - Natural History New Zealand Ltd / Diff : France 5

Étranges primates, les lémuriens ont évolué dans un lieu unique : l'île de Madagascar. Ils se sont diversifiés et forment un groupe incroyablement varié. Ce ne sont pas les seules créatures insolites peuplant cette « île continent » qui dévoile les mystères de l'évolution de ces espèces au cours des millénaires.

→ 10H15 / PRIMAIRES



© Andrew Gregg

CHOCs GÉOLOGIQUEs - L'ASIE

De Andrew Gregg - 45 min - Canada - 2010
© 90TH Parallel Productions Ltd / Diff : National Geographic

Après des millions d'années de tension, l'Inde, l'Himalaya et l'arc volcanique de l'Indonésie formeront le centre du prochain supercontinent. Voici le récit de ce que la Terre a été et de ce qu'elle deviendra : un monde nouveau à peine reconnaissable.

→ 14H15 / COLLÈGES



© The Factory

L'UTÉRUS ARTIFICIEL, LE VENTRE DE PERSONNE

De Marie Mandy - 53 min - France - 2010
© ARTE France - The Factory - Fontana - RTBF

Scientifiquement, il est possible d'envisager la gestation d'un bébé en dehors du corps d'une femme. Mais notre monde peut-il l'accepter ? Ce film explore les enjeux biologiques, éthiques et psychologiques d'une telle (r)évolution. Alors, l'utérus artificiel : une fable futuriste ou une réalité scientifique ?

→ 16H



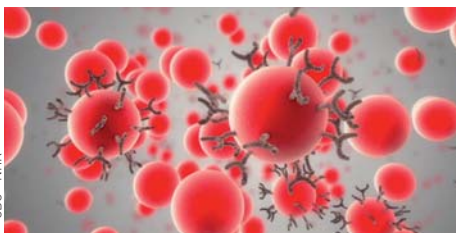
© Lionel Ept-Capa Drama
France Télévisions

PASTEUR

De Alain Brunard - 84 min - France, Belgique - 2010
© Capa Drama - Be Films - RTBF / Diff : France 2

En vivant dans l'intimité de Pasteur sa première expérimentation humaine du vaccin contre la rage, la face cachée du savant apparaît : un homme rude et tendre, un guerrier submergé par le doute, un révolutionnaire prêt à tout pour imposer à ses détracteurs l'incroyable découverte qui ouvrira la voie à la médecine moderne.

→18H



© ARTE France - DOCSIDE production
CBC - NHK

LA RÉVOLUTION NANO : UNE NOUVELLE HUMANITÉ ? SOIRÉE ARTE

De Olivier Julien - 52 min - France, EU, Japon - 2011
© ARTE France - DocSide Production - CBC - NHK

L'utilisation des propriétés particulières des nanoparticules ouvre des perspectives spectaculaires en médecine : implants, régénération de tissus ou connexion de prothèses au système nerveux. Ces possibilités ne seront-elles utilisées que pour corriger des dysfonctionnements, ou cédera-t-on à la tentation « d'améliorer » l'humain ?

→ 20H30 **INÉDIT**



© Philip Martin

➔ PROGRAMMATION / GRAND AMPHITHÉÂTRE //////////////////////////////////////

SAMEDI 08



© NHNZ

DE L'OMBRE À LA LUMIÈRE - L'ARMÉE ENTERRÉE DE CHINE

De Steve Talley - 45 min - Nouvelle-Zélande - 2010
© Natural History New Zealand Limited / Diff : National Geographic

Les moyens techniques du XXI^e siècle ont permis de percer les mystères de l'armée de soldats en terre cuite du mausolée de l'empereur Qin, après deux millénaires de sommeil. Une découverte archéologique unique au monde.

➔ 10H15



© Media 3.1

PRÊT À JETER

De Cosima Dannoritzer - 75 min - Espagne, France 2010
© ARTE France - Media 3.14 - Article Z - Television Espanola - Televisio de Catalunya

Sur la base d'une recherche approfondie de plus de trois ans et d'images d'archive très peu connues, ce film raconte l'histoire de l'obsolescence programmée, depuis 1920 (lorsqu'un cartel fut formé pour limiter la durée de vie des ampoules électriques) jusqu'aux produits électroniques de dernière génération.

➔ 13H15



© Samantha Lewis

LE VOIR POUR LE CROIRE CARTE BLANCHE BBC

De Naomi Austin - 50 min - GB - 2010 - © BBC / Diff : RTBF

Ce film explore le monde étrange et merveilleux des illusions optiques et révèle les tours qu'elles nous jouent et qui finissent par nous tromper. Ce jeu de dupes intéresse les scientifiques qui étudient nos sens et leurs connexions étroites. Le cerveau d'un patient ayant perdu la vue peut utiliser le son pour créer une image visuelle...

➔ 15H30 **INÉDIT**



© Mark Buset

LES CATHÉDRALES DÉVOILÉES

De Christine Le Goff et Gary Glassman - 80 min - France, EU - 2010
© ARTE France - TelFrance - CFRT - Providence Pictures Film

Que savons-nous des cathédrales ? Depuis vingt ans, des chercheurs ont investi les chantiers de restauration. En sondant l'intimité de la pierre, du verre ou du fer, ils ont décrypté le savoir-faire des « hommes de la matière ». Ils dévoilent les secrets de ces artisans d'exception qui nous ont laissé le plus beau témoignage de leur science.

➔ 17H30



© Cristóbal Vicente

NOSTALGIE DE LA LUMIÈRE

Patricio Guzman - 90 min - France, Allemagne, Chili - 2010
© Atacama Productions - Blinker Filmproduktion y WDR - Cronomedia

Au Chili, les astronomes se rassemblent dans le désert d'Atacama pour observer les étoiles. La transparence du ciel est telle qu'elle permet de regarder jusqu'aux confins de l'Univers, en quête des origines. Au pied des observatoires, des femmes remuent les pierres, à la recherche de leurs parents disparus sous la dictature.

➔ 20H



© Philip Martin

→ PROGRAMMATION / GRAND AMPHITHÉÂTRE //////////////////////////////////////

DIMANCHE 09



© Thierry Vincent de Lestrade

LE JEÛNE, UNE NOUVELLE THÉRAPIE

De Sylvie Gilman et Thierry Vincent de Lestrade
56 min - France - 2011 - © ARTE France - Via Découvertes Production

Depuis un demi-siècle, en Russie, en Allemagne ou aux États-Unis, des scientifiques explorent une autre piste que les médicaments pour soigner : le jeûne. Les résultats sont étonnants. Par la biologie moléculaire, des Américains démontrent les effets du jeûne et ouvrent de nouvelles perspectives, y compris dans le traitement du cancer...

→ 10H30 **INÉDIT**



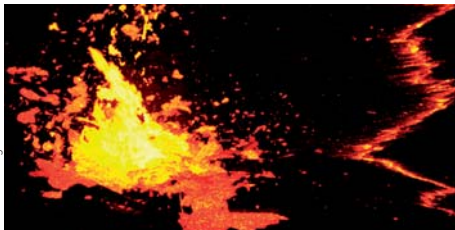
© NRAO

DU BIG BANG AU VIVANT

De Iolande Cadrin Rossignol et Denis Blaquièrre
87 min - Canada - 2010 - © 6040390 Canada Inc. Groupe ECP Inc.

Depuis cinquante ans, les astronomes s'interrogent aussi bien sur les origines de l'Univers – le Big Bang – que sur l'émergence de la vie. Sommes-nous seuls dans l'Univers ? Jean-Pierre Luminet, cosmologiste, et Hubert Reeves, astrophysicien, racontent une aventure scientifique inédite.

→ 13H30 **INÉDIT**



© Paul Olding - BBC

L'EMPIRE DU SYSTÈME SOLAIRE - ÉQUILIBRE FRAGILE

De Paul Olding - 50 min - GB - 2010 - © BBC

Brian Cox, scientifique anglais, se rend sur le volcan Mauna Kea à Hawaï pour montrer comment une chose aussi fondamentale que la taille d'une planète peut faire la différence entre la vie et la mort. De superbes images pour mieux comprendre le système solaire et la vie sur Terre.

→ 16H **INÉDIT**



© UNIV Photo

HOMMAGE À RENÉ FRYDMAN, EN SA PRÉSENCE

Chaque année le festival rend hommage à un grand scientifique pour sa carrière et son rôle de « passeur de science ». Le professeur René Frydman, gynécologue, obstétricien, professeur des universités à l'Hôpital Antoine-Béclère de Clamart, membre de l'Unité Inserm 782 - Endocrinologie et génétique de la reproduction et du développement, « père » du premier bébé-éprouvette français, partagera son expérience, ses aspirations et échangera avec le public.

→ 18H



© Jacques Morell

UN CŒUR QUI BAT

De Sophie Révil et Christophe Barraud - 102 min - France - 2010
© Escazal Films / Diff : France 2

Avec des témoignages émouvants de transplantés, ainsi que de familles de donneurs, ce docu-fiction entre dans les coulisses de l'aventure médicale la plus exaltante du XX^e siècle : la greffe du cœur. Qui aurait prédit que l'on pourrait remplacer le cœur comme un simple moteur ?

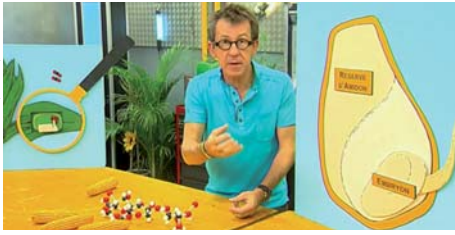
→ 20H



© Philip Martin

➔ PROGRAMMATION / GRAND AMPHITHÉÂTRE //////////////////////////////////////

LUNDI 10



© France Télévisions / MFP / FTD

C'EST PAS SORCIER CHIMIE VERTE, DES VÉGÉTAUX POUR REMPLACER LE PÉTROLE

De Christophe Renon - 26 min - France - 2010
© France Télévisions - FTD - MFP / Diff : France 3

Sabine et Jamy décident d'aller à la rencontre des chimistes qui développent des équivalents de produits dérivés du pétrole, mais en utilisant des végétaux comme matière première. Les bioplastiques et les huiles d'origine végétale permettent-ils de réduire nos émissions de carbone ?



© Les Atomes Crochus

SUITE À CETTE SÉANCE : SPECTACLE CHIMIE LES ATOMES CROCHUS PRÉSENTENT Ursule FaBulle, la science infuse

Avec : Adèle Jayle - Mise en scène : Malo De la Tullaye - 40 min

Suite à l'erreur de livraison d'un colis de produits et matériels bizarres, Ursule ne peut résister au plaisir de les utiliser... à sa façon.

➔ 10H15 / PRIMAIRES



© MFP - NHK

LA RELÈVE DU DINOSAURE - LA FIN D'UN MONDE

De Olivier Julien - 52 min - France - 2010
© NHK - MFP - France Télévisions / Diff : France 5

Il y a 65 millions d'années, les mammifères étaient tout petits et les dinosaures dominaient la planète. Leur extinction laissa le champ libre à une lutte entre reptiles, oiseaux et mammifères. Ce film recherche les traces de cette évolution et la raconte grâce à des reconstitutions en images de synthèse.

➔ 14H15 / PRIMAIRES



© CBC - Radio Canada

LA RUÉE VERS LE GAZ DE SCHISTE

De Louis Faure - 41 min - Canada - 2010 - © CBC - Radio Canada

Le Québec a probablement d'importantes réserves de gaz naturel, en profondeur, représentant un potentiel énergétique. Pour l'extraire, il faudrait fracturer les roches de schiste qui l'emprisonnent. Le gaz de schiste... à quel prix pour l'environnement ? Une enquête journalistique qui a réveillé l'opinion publique.

➔ 16H30 **INÉDIT**



© Pixels of Green

SÉANCE SPÉCIALE LA CHIMIE VERTE VA-T-ELLE SAUVER LA PLANÈTE BLEUE ?

Voir « Séances spéciales », page 14

➔ 19H

© Philip Martin



→ PROGRAMMATION / GRAND AMPHITHÉÂTRE //////////////////////////////////////

MARDI 11

SÉANCE SPÉCIALE LA CHIMIE ET TOI

Voir « Séances spéciales », page 14

→ 14H / COLLÈGES-LYCÉES

© Marie Curie Actions



A QUOI SERVENT LES MATHÉMATIQUES ?

De Xavier Falandry - 52 min - France - 2011

© Cap Canal - C. Productions Chromatiques

Cette question, tous les élèves se la posent ! Dans notre vie peu d'entre nous les utilisent ! Comment attirer les enfants vers les maths, et quelles sont ses applications concrètes ? Des chercheurs en mathématiques pures, mais aussi des utilisateurs d'applications mathématiques concrètes (informatique, biologie, finance) répondent à cette question.

→ 16H **INÉDIT**

© C Productions Chromatiques



PALMARÈS PARISCIENCE 2011

(Sur invitation)

→ 18H30

PROJECTION GRAND PRIX 2011

→ 21H



→ PROGRAMMATION / UPMC / AMPHITHÉÂTRE 25 //////////////////////////////////////

VENDREDI

TIPPING POINT

De Laurence Jourdan - 54 min - France - 2010 - © Georama TV / Diff : Ushuaïa TV

Émettant toujours plus de CO₂, l'homme bouleverse le climat et modifie la chimie des océans, notamment en les acidifiant. Nous n'avons encore qu'une petite idée de la façon dont certains processus essentiels seront affectés...

→ 12H

© Yves Gladiu





→ SÉANCES SPÉCIALES //////////////////////////////////////

AVEC LE SOUTIEN DU MINISTÈRE DE L'ENSEIGNEMENT SUPÉRIEUR ET DE LA RECHERCHE.

CHACQUE ANNÉE DEPUIS 2005, DES THÉMATIQUES DIFFÉRENTES, CONSTITUANT LE QUOTIDIEN DE FEMMES ET D'HOMMES DE SCIENCES, SONT ABORDÉES À PARISCIENCE, LORS DE SÉANCES SPÉCIALES DE DÉBATS ANIMÉES PAR DES CHERCHEURS, DES JOURNALISTES SCIENTIFIQUES ET DES PROFESSIONNELS DE L'IMAGE...

POUR CETTE 7^E ÉDITION, C'EST LA CHIMIE QUI EST À L'HONNEUR AVEC DEUX SÉANCES QUI LUI SONT TOUT SPÉCIALEMENT CONSACRÉES, DANS LE GRAND AMPHITHÉÂTRE :

LUNDI 10 OCTOBRE DE 19H À 21H

LA CHIMIE VERTE VA-T-ELLE SAUVER LA PLANÈTE BLEUE ?

La chimie est partout et notre mode de vie occidental en dépend totalement. Elle a longtemps été synonyme de progrès et d'émancipation, mais se trouve aujourd'hui rattrapée par ses risques. Changer de modèle est devenu vital !

Comment continuer le progrès ET changer de paradigme ? En commençant par repenser les bases de la chimie appliquée. La chimie verte instaure des principes fondamentaux prenant en compte la toxicité, la gestion de la matière première et des déchets et imposant une pratique durable.

En présence de **Stéphane SARRADE**, inspirateur de cette séance, chercheur dans le domaine de la chimie verte, **chef du département de Physico-chimie au CEA – Saclay**.



MARDI 11 OCTOBRE DE 14H À 15H30

LA CHIMIE ET TOI (COLLÈGES / LYCÉES)

... La chimie transforme le monde et nos objets quotidiens...

La chimie : bonne ou mauvaise ? Le problème est complexe, car la question des dangers de la chimie, c'est surtout les usages que l'on en fait.

Pharmacologie ou armement, accidents industriels ou analyse de polluants, nouveaux matériaux et déchets... la place de la chimie dans l'avenir du monde dépendra tout à la fois des préoccupations éthiques des chercheurs, de la responsabilité des entreprises, de la pertinence des législations et de la raison des consommateurs.

À travers des extraits de films documentaires - alternativement « à charge » et « à décharge » envers la chimie - qui agiront comme des questions posées à la chimie, **Caroline Petigny**, chargée des relations scientifiques à BASF et **Richard-Emmanuel Eastes**, professeur agrégé de chimie à l'École normale supérieure, directeur de l'Espace des sciences Pierre-Gilles de Gennes, exploreront l'ensemble de ces dimensions, en laissant aux collégiens, aux lycéens et tous ceux qui le désirent, de larges possibilités de s'exprimer.





© Philip Martin

→ INFOS PRATIQUES

DU JEUDI 6 AU MARDI 11 OCTOBRE 2011

CÉRÉMONIE DE REMISE DES PRIX LE MARDI 11 OCTOBRE AU SOIR

[SUR INVITATION]



ENTRÉE GRATUITE

→ RÉSERVATION CONSEILLÉE SUR LE SITE WWW.PARISCIENCE.FR

Inscription obligatoire pour les classes et informations générales au **01 76 67 46 88**

JARDIN DES PLANTES MUSÉUM NATIONAL D'HISTOIRE NATURELLE / PARIS

MÉTRO

LIGNE 5 : Gare d'Austerlitz

LIGNE 7 : Jussieu, Censier-Daubenton, Place Monge

LIGNE 10 : Jussieu, Gare d'Austerlitz

RER / LIGNE C : Gare d'Austerlitz

BUS / LIGNES 24, 57, 61, 63, 67, 89, 91

VÉLIB' / 13 rue Jussieu (n° 5023), 6 rue Censier (n° 5028), 2 rue Lapepède (n° 5031), 1 rue Buffon (n° 5035), 47 rue Buffon (n° 5104)

AUDITORIUM / SALLE 1

→ ENTRÉE PAR LE 36 RUE GEOFFROY SAINT HILAIRE

GRAND AMPHITHÉÂTRE / SALLE 2

→ ENTRÉE PAR LE 57 RUE CUVIER

AMPHITHÉÂTRE ROUELLE

→ ENTRÉE PAR LE 57 RUE CUVIER

UPMC - AMPHITHÉÂTRE 25

→ ENTRÉE PAR LE 4 PLACE JUSSIEU

CONTACT PRESSE

Stéphane Ribola

94 rue Saint-Lazare 75009 Paris
Tél. : 06 11 73 44 06 / 01 55 50 22 26
stephane.ribola@gmail.com

Pariscience est organisé par l'AST Association Science & Télévision

204, rue du Château des Rentiers 75013 Paris
Tél. : 01 47 27 10 02
info@science-television.com

Valérie Abita, Présidente // Vincent Lamy, Délégué général // Magali Honorat, Partenariats & Mission jeunesse // Julie Deshusses, Coordination & International // Céline Dubois, Administration & Direction de production // Isabelle Hamburger, Édition Web // Stéphane Trinh, Régisseur général // Stéphane Ribola, Relations presse // Bertrand Donamaria, Assistant Coordination & International // Léa Benracassa, Assistante Mission jeunesse // Alexandre Besson, Montage bande-annonce // Quentin Lazzarotto, Montage // Dana Kamalidenova, Assistante production / montage // Christophe Labonde et Gilles Million, Régisseurs techniques // Marianne Trintzius, Graphiste // Cagdas Kahriman, Graphisme affiche // Jérôme Plon, Photographe // Ototoï, Marie Destandau, Développement Web, avec le soutien de la Région Île-de-France // Ainsi que les producteurs de l'AST qui animent les débats.

En partenariat avec : le Muséum national d'Histoire naturelle, la Mairie de Paris, l'Inserm (Institut national de la santé et de la recherche médicale), la Région Île-de-France, le ministère de l'Enseignement supérieur et de la Recherche - DRRT Île-de-France, ARTE, le CNES (Centre national d'études spatiales), le CNRS (Centre national de la recherche scientifique), Universcience, la PROCIREP, la CASDEN, l'ANDRA (Agence nationale pour la gestion des déchets radioactifs), le CEA (Commissariat à l'énergie atomique et aux énergies alternatives), l'IRD (Institut de recherche pour le développement), Météo-France, Tigre Productions, Nature & Découvertes, Le Monde, Pour la Science, Sciences et Avenir, Wapiti, UPMC, La Géode, ESPGG, Les Atomes Crochus.